



Innerschweizerischer Fussballverband (IFV)

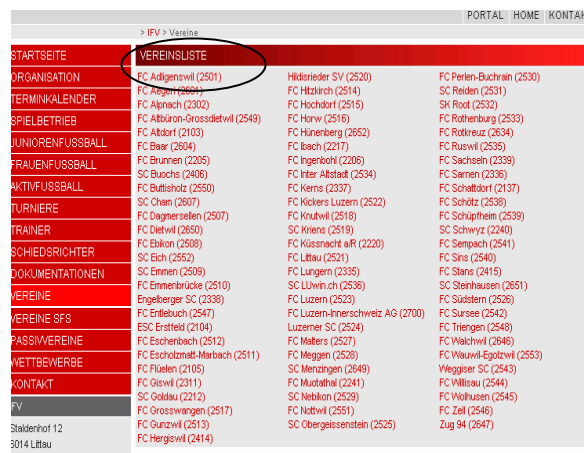
Offizielle Adresse: Postfach 3041, 6002 Luzern
Telefon-Nr. 041-250 55 60 E-Mail ifv@football.ch

PC-Konto: 60-8920-7
Internet www.football.ch/ifv

Anleitung Verarbeitung Anspielzeitenmeldung elektronisch (Internet)



- Rufen Sie die Homepage des IFV auf
- Wählen Sie „VEREINE“



- Wählen Sie Ihren Verein aus und gelangen Sie auf Ihr Vereinsportal.

(Beispiel FC Adligenswil)



- Wählen Sie unter dem Titel Spielbetrieb die Position „Heimspielplan /Meldung Anspielzeiten, Terrain, Tenue“ an.



Innerschweizerischer Fussballverband (IFV)

Offizielle Adresse: Postfach 3041, 6002 Luzern
Telefon-Nr. 041-250 55 60 E-Mail ifv@football.ch

PC-Konto: 60-8920-7
Internet www.football.ch/ifv

offizielle Website
Innerschweizerischer Fussballverband

FC ADLIGENSWIL

Postfach 106
6043 Adligenswil
Tel +41 (41) 3706209
Fax +41 (41) 3706209
info@fcadligenswil.ch
br_ndergand@bluewin.ch
www.fcadligenswil.ch

Gründung 22.03.1985
Aufnahme 01.07.1985
Vereinsnr. 2501
Farben gelb/schwarz
Teams 28

Region IFV
Zugehörigkeit IFV

Heimspielplan FC Adligenswil

Veren
Vereinsfunktionäre
Trainer
Tenu-Sponsoren
Gruppierungen
Teammeldung / Mutationskontrolle
Spielbetrieb
Aktuelle Spiele
Vereinsaufgebot
Resultate + Ranglisten
Vereinsspielplan
Heimspielplan / Meldung
Anspielzeiten, Terrain, Tenue
Neuansetzungen
Spielerstrafen
Offene Suspensionen

Sa 13.02.2010
16:00 Team Rontal (CCJL A) - FC Triengen (Jun.A 1/S)

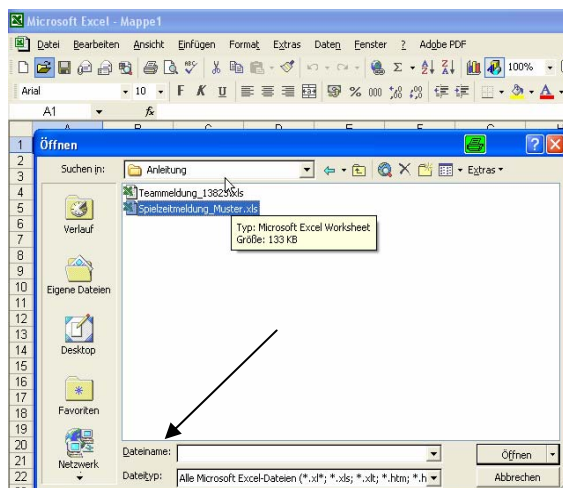
So 28.02.2010
16:00 Team Rontal (CCJL A) - FC Isch (Jun.A 1/S)

So 07.03.2010
18:00 Team Rontal (CCJL A) - FC Sins (Dietwil (Jun.A 1/S)

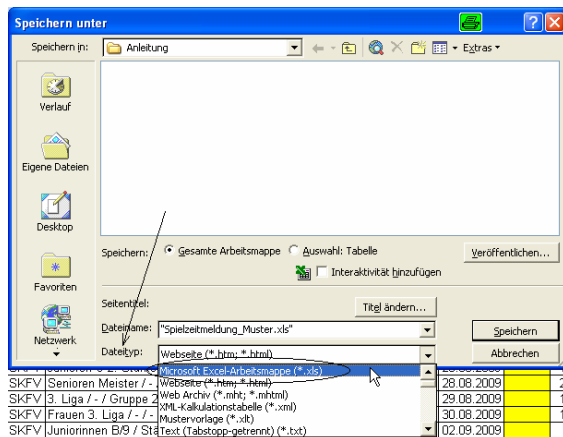
- Nun erscheint der Heimspielplan Ihres Vereins neben der Navigationssteuerung.
- Wählen Sie im grauen Feld die Position „Export Meldung Anspielzeiten“ aus.



- Speichern Sie sich die Anspielzeitenmeldung auf Ihrem Computer. (z.B: Spielzeiten_Adligenswil)
- Da dieses Meldeverfahren nur zu Beginn der Herbst- und Frühlingsrunde akzeptiert wird, ist das Speichern unerlässlich.
- Die Chronologie der Daten verändert sich nach der ersten vorgenommenen Mutation!



- Öffnen Sie die gespeicherte Liste aus dem Excel auf.
- Falls Sie die zuvor gespeicherte Datei im gleichen Ordner nicht mehr finden sollten, wechseln Sie unter Dateityp auf „Alle Dateien“.



- Speichern Sie sie vor der ersten Mutation nochmals ab.
- Verwenden Sie dazu „Datei/Speichern unter“.
- Versichern Sie sich, dass unterhalb des Dateinamens in der Position Dateityp nicht Webseite sondern das Format

Microsoft Excel-Arbeitsmappe (*.xls)

ausgewählt ist!!

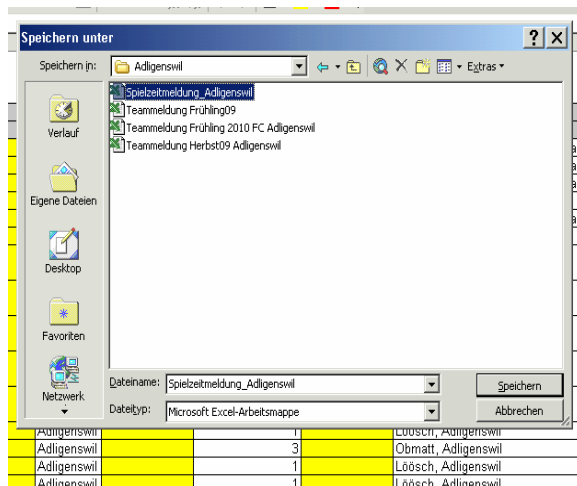
- Beginnen Sie anschliessen mit den Mutationen.

tm	Spiezeit	Heimteam	Liga	Gastteam	Liga	Sportanlage
aktuell	neu				aktuell	neu
33.2009	19.00	F.C. Niederbipp	(Jun. C 2/S)	FC Kistenholz	(Jun. C 2/S)	Niederfeld
33.2009	10.30	F.C. Niederbipp b	(Jun. D)	F.C. Zuchwil b	(Jun. D)	Niederfeld

- Für Ihre Einträge dürfen lediglich die gelben Felder benutzt werden.
- Weisse Felder werden weder auf Änderungen kontrolliert noch in irgend einer anderen Form berücksichtigt.

- Zu melden sind:

- Datum
- Zeit
- Spielort
- Spielfeld



(bei mehreren Spielfeldern am gleichen Ort muss nicht zwingend Spielfeld 1 oder 2 definiert werden, dies kann am Spieltag vor Ort den Teams gemeldet werden)

- Werden Tenuefarben mutiert, muss für das neue Tenue, falls es mit einer Werbung bedruckt ist, **eine Bewilligung vorliegen oder gleichzeitig mit dem off. Formular beantragt werden.**
- Nehmen Sie **keine** Formatierungen vor.
- Liste nicht nach Eingaben sortieren, die Reihenfolge entspricht der Eingabe, die das IFV Personal danach vornehmen muss.
- Mailen Sie uns die fertige Excel - Liste.

Danke für die tolle Arbeit und korrekte Meldung !